

অধিবেশনের লক্ষ্য

ধানচাষে সেচ ও পানি ব্যবস্থাপনা ও এর গুরুত্ব সম্পর্কে সম্যক জ্ঞান দেয়া।

অধিবেশনের উদ্দেশ্য

এ অধিবেশন শেষে অংশগ্রহণকারীগণঃ

ধানচাষে পরিমিত পানির ব্যবহার, পানির অপচয় রোধ, সেচের পানির সাশ্রয় পদ্ধতি ও সম্পূরক সেচ সম্পর্কে বিস্তারিত জানতে পারবেন।

সময়	বিষয়বস্তু	পদ্ধতি
------	------------	--------

সহায়তাকারী ব্যাখ্যা করুন

ধানের ভাল ফলন পেতে হলে সেচের কোন বিকল্প নেই। তাই সেচের গুরুত্ব অপরিসিম। পানি ধান গাছের শারীরিক বৈশিষ্ট্য, মাটির পুষ্টিকারক উপাদানের অবস্থা, পোকা-মাকড় ও রোগ-বালাই দমন এবং সার্বিক ব্যবস্থাপনাকে প্রভাবিত করে। সেচের পানি থেকে অধিক লাভবান হতে হলে গাছের কোন স্তরে কতটুকু পানির দরকার এবং সুষ্ঠু ব্যবহার এবং ব্যবস্থাপনা সম্পর্কে সম্যক জ্ঞান থাকা বাঞ্ছনীয়।

মডিউল ৭ (ধান চাষে সেচ ও পানি ব্যবস্থাপনা) এ পরিমিত পানির ব্যবহার, পানির অপচয় রোধ, সেচের পানি সাশ্রয় পদ্ধতি ও সম্পূরক সেচ সহ মোট ৬টি ফ্যাঙ্কশীটে বিস্তারিত বিবরণ দেয়া আছে।

মালটিমিডিয়া দেখান

মডিউল ৭: ধানচাষে সেচ ও পানি ব্যবস্থাপনা

ফ্যাঙ্ক শীট ১ : ধান চাষে সুষ্ঠু পানি ব্যবস্থাপনা

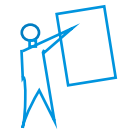
ফ্যাঙ্ক শীট ২ : বোরো ধান চাষে পরিমিত পানির ব্যবহার

ফ্যাঙ্ক শীট ৩ : সেচের পানির অপচয় রোধ

ফ্যাঙ্ক শীট ৪ : ধান উৎপাদনে পানি সাশ্রয়ী প্রযুক্তি - এডাল্লিউডি (AWD)

ফ্যাঙ্ক শীট ৫ : রোপা আমন ধানে সম্পূরক সেচ

ফ্যাঙ্ক শীট ৬ : লবণাক্ত এলাকায় নদীর পানি ব্যবহার করে বোরো ধান চাষ



সময় ৯০ মিঃ